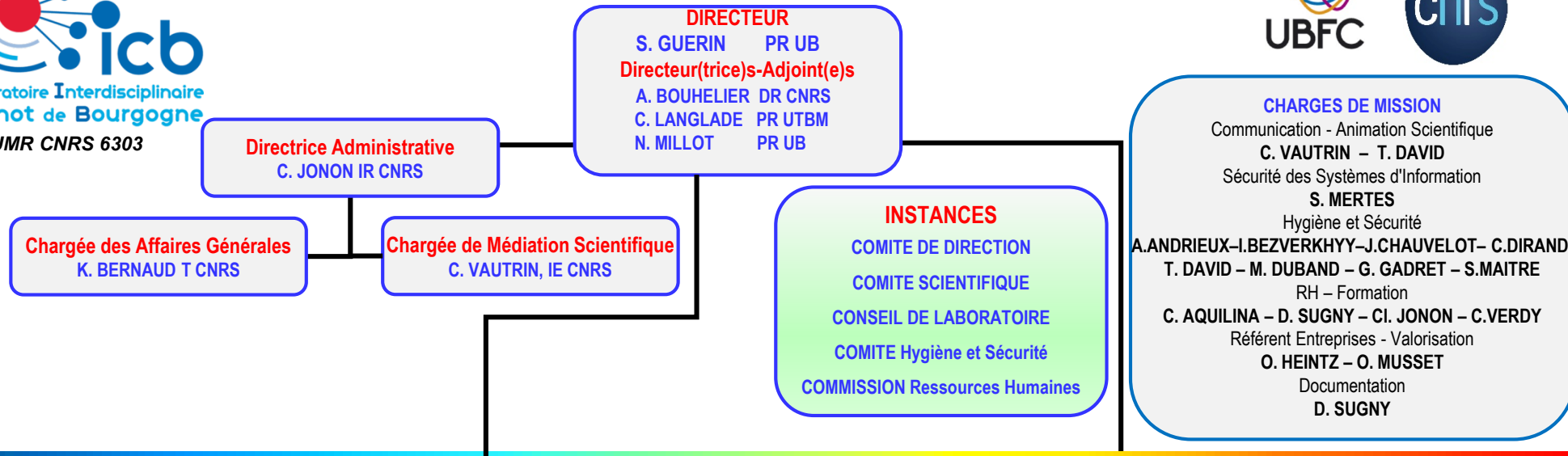


ORGANIGRAMME



DEPARTEMENTS SCIENTIFIQUES

<p>ICQ Interactions et Contrôle Quantiques</p> <p>Responsables H.R.JAUSLIN V. BOUDON</p> <p>DIJON</p>	<p>PHOTONIQUE</p> <p>Responsables F. SMEKTALA E. HERTZ</p> <p>DIJON</p>	<p>NANOSCIENCES</p> <p>Responsables P. SENET E. LESNIEWSKA</p> <p>DIJON</p>	<p>CO2M Conception, Optim. & Modélisation en Mécanique</p> <p>Responsables F. DEMOLY** S. ROTH**</p> <p>UTBM SEVENANS**</p>	<p>PMDM Procédés Métallurgiques, Durabilité, Matériaux</p> <p>Responsables G. CABOCHE J.M. JOUWARD*</p> <p>DIJON-LE CREUSOT* CHALON* UTBM SEVENANS**</p>	<p>INTERFACES</p> <p>Responsables B. DOMENICHINI C. LABBEZ</p> <p>DIJON</p>
---	---	---	---	--	---

PLATEFORMES

<p>ARCEN-CARNOT (Dijon)</p> <ul style="list-style-type: none"> Micro-Nano Caractérisations / Fabrications Mécanique et Usinage (CRM) Informatique - Electronique (SIE) <p>Responsable : E. BOURILLOT Adjoint : R. CHASSAGNON</p>	<p>CALHIPSO EQUIPEX + (Dijon - Le Creusot - Chalons)</p> <p>Frittage - Lasers</p> <ul style="list-style-type: none"> HIP, SPS, Technologies laser Frittage de poudres sous charge Assembl. similaires et dissimilaires Modélisations multi-échelles <p>Responsable : F. BERNARD <i>Certifié ISO 9001</i></p>
<p>SMARTLIGHT EQUIPEX + (Dijon)</p> <p>Photonique Avancée</p> <ul style="list-style-type: none"> Intelligence Artificielle Optoélectronique haute cadence Microscopies multimodales Optique guidée 3D Lasers ultrarapides adaptatifs <p>Responsable : B. CLUZEL</p>	<p>TITAN (Belfort - Sevenans)</p> <ul style="list-style-type: none"> Outils numériques Dépôt par projection thermique Atomisation des Poudres Fabrication Additive <p>Resp. : F. DEMOLY – C. LANGLADE <i>Certifié ISO 9001 et ISO 13485</i></p>

SERVICE ADMINISTRATIF ET FINANCIER (Administration & Pilotage) : Directrice C. JONON / Adjointes N. DUFOUR – C. JACOTOT

SAF - Gestion

J. BOURDENET I. EL BAKKOUCHI C. RIFFAULT	C. FEVRE C. RIFFAULT	F. BAADACHE** S. LAPRADE**	V. BOURG C. FEVRE N. CHOFFAY*	A. BIROT V. BOURG C. FEVRE
--	-------------------------	-------------------------------	-------------------------------------	----------------------------------