

L'université de Bourgogne, Hub de la création de Start-up.

De la Recherche scientifique à l'entrepreneuriat, il n'y a qu'un pas - que vient de franchir la jeune société SON, directement issue des laboratoires de l'université de Bourgogne. SON - Synthesis Of Nanohybrids, rejoint ainsi la trentaine d'autres start-up accompagnées par l'université au cours des dernières années.

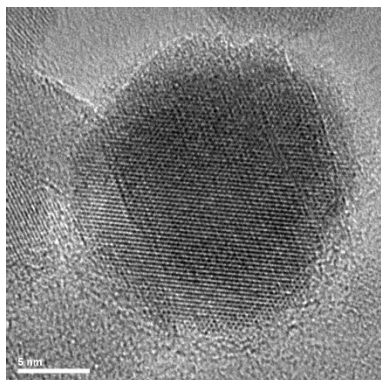
SON : De l'idée à la start-up

SON c'est d'abord un projet né dans les laboratoires de l'université de Bourgogne et porté par :

- **Jérémy PARIS & Pierre-Emmanuel DOULAIN**, deux anciens docteurs « Jeune Chercheur Entrepreneur »
- **Richard DECRÉAU**, maître de conférences HDR à l'ICMUB (Institut de Chimie Moléculaire de l'université de Bourgogne).

Après une phase de maturation avec la **SATT SAYENS** et un accompagnement par l'**incubateur régional DECA-BFC**, la société SON, hébergée sur le campus universitaire, a pu voir le jour en novembre 2020.

Une innovation appliquée à la santé



Spécialisée dans la conception, la fabrication et la fonctionnalisation de nanoparticules pour différents secteurs, l'innovation « SON » trouve de nombreuses applications aussi bien **en santé** (imagerie par résonance magnétique, hyperthermie magnétique) que dans **l'industrie chimique** (catalyse, dépollution).

En partenariat avec le Centre Georges François Leclerc (CGFL), centre de référence en cancérologie de la région Bourgogne-Franche-Comté, SON conçoit des nanoparticules utilisées à la fois comme agent d'imagerie multimodale (IRM/SPECT) et comme transporteur de molécules thérapeutiques pour cibler certains cancers.

Mais les nanoparticules sont également utilisées pour développer des nanocatalyseurs magnétiques qui permettent d'améliorer significativement les procédés de fabrication des produits chimiques.

L'entrepreneuriat, partie intégrante de l'action universitaire.

Cette volonté d'ouverture sur son environnement économique, l'université de Bourgogne l'illustre par l'accompagnement et la création d'une trentaine de start-up issues ou liées à la Recherche Scientifique.

De nombreuses actions appuient cette ambition :

- la sensibilisation des étudiants, des doctorants et des enseignants-chercheurs à la Création,
- l'intégration de dispositifs tels que PEPITE (pôle étudiant pour l'innovation, le transfert et l'entrepreneuriat en BFC) ou les Entrepreneuriales,
- l'appui de la Satt SAYENS pour la valorisation de la Recherche
- l'accompagnement par l'incubateur régional DECA-BFC

L'entrepreneuriat fait donc partie intégrante de l'action universitaire.

Infos et contacts :

[uB] Amélie GUITTET : amelie.guittet@u-bourgogne.fr / 03 80 39 90 39

[SON] Jérémy PARIS, Président SON : contact@synthesisofnanohybrids.com / 06 28 25 64 64